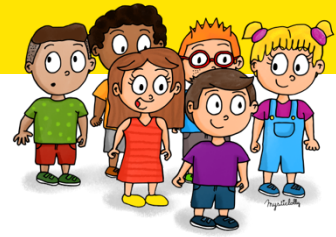


## Classe de moyenne section



### FOURNITURES

- 1 petit sac à dos
- 2 photos d'identité récentes
- 2 grosses boîtes de mouchoirs en papier
- 2 paquets de lingettes épaisses
- 18 feutres, pointes moyennes, **STABILO** ou **BIC**, à apporter dans leur boîte d'emballage
- 18 crayons de couleurs, **STABILO** ou **BIC**, à apporter dans leur boîte d'emballage
- 1 feutre Velléda bleu, pointe fine
- 1 gobelet marqué à son nom et prénom



### ANNIVERSAIRES

Si vous souhaitez que votre enfant fête son anniversaire en classe, merci de m'en avvertir de la date. Nous fêtons les anniversaires l'après-midi.

Prévoir : 2 gâteaux simples et identiques (**NE PAS APPORTER DE BONBONS**)



### CHANGE

Si nous avons besoin de changer votre enfant, merci de laisser un change complet (tee-shirt, pull, slip, chaussettes, pantalon) dans un sac à son nom qui restera à son porte-manteau. Il sera à adapter en fonction des saisons. En cas d'utilisation, merci d'en rapporter un autre rapidement.

### TEMPS DE REPOS DE L'APRES-MIDI

Tous les élèves s'allongent sur une couchette pendant **ce temps calme de 13h45 à 14h10**, dans la salle de motricité. À 14h10, les enfants, qui ne dorment pas, se lèvent tout doucement et retournent en classe pour faire leur atelier. Les enfants qui dorment sont réveillés vers 14h30. Pour ce temps de repos, chaque enfant apportera un doudou qui restera sur sa couchette, à l'école, toute l'année. **Pour la sucette, il est fortement conseillé de la laisser à la maison.**

Il faudra apporter le couchage en tissu, utilisé en petite section ou pour les nouveaux, le confectionner en tissu. Voici le patron :



### INFORMATIONS IMPORTANTES

Toutes les fournitures apportées devront être marquées au nom de l'enfant, ainsi que tous les vêtements et ceci tout au long de l'année, pour éviter pertes ou échanges. Merci d'avance.

Bon été et à la rentrée !